

1. Tape træstolperne fast til kassen.



2. Tryk pladen af med hånden .



3. Kontroller at ingen skarpe kanter er tilbage.



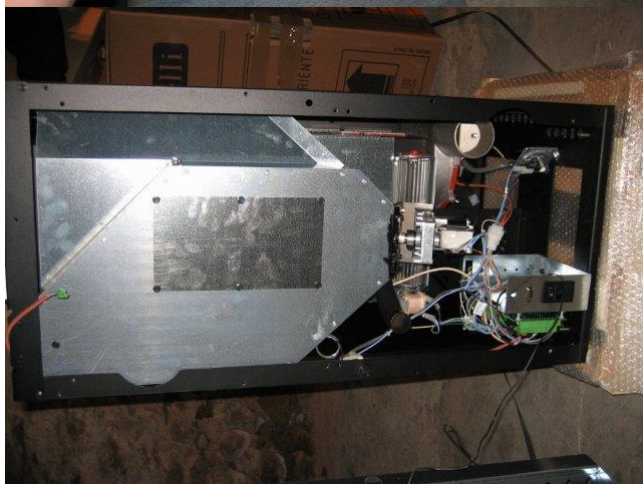
4. Fjern skarpe kanter med en fil.



5. Fjern de 8 skruer fra Bagpladen

Pas på rumtemperatur ledningen

Stil ikke bagpladen op af ovnen eller andet som ikke må ridses

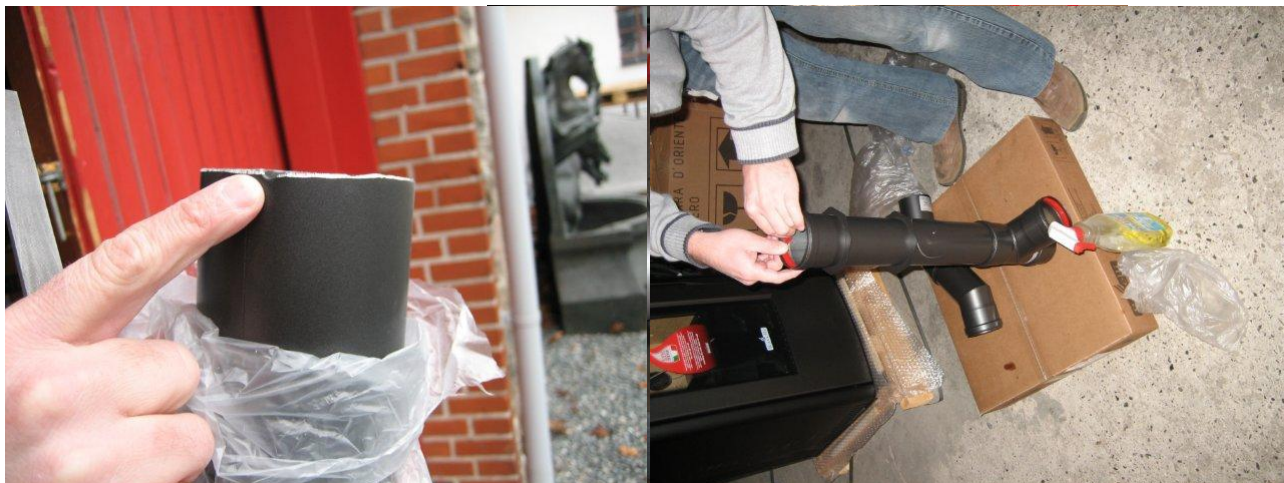


6. Tag alle rør ud af kassen

7. Alle rør samlet, husk lidt glidemiddel

8. Afkort evt. det lige rør (17 mm)

9. T-rør og lige rør samles med renselem fremad



10. Den " korte " 45 gr. Skal være øverst .

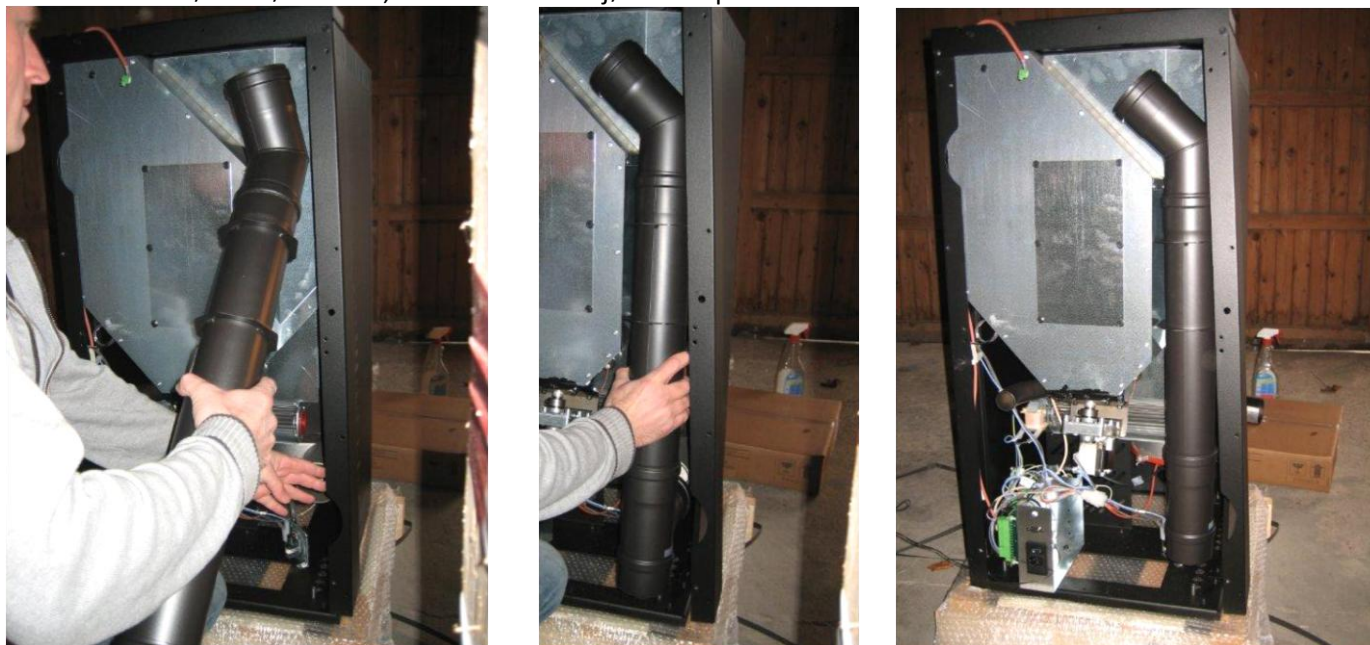
11. Saml de 2 45 gr et par gange, med pakning



12. Løft hjørne stolpe fri af "tapperne", der er ingen skruer som holder den.



13. Monter de 3 første rør samlet, skub evt. lidt til hjørne stolpen.



14. Monter den "korte" 45 gr.



15. løft hjørne stolpe på plads.



16. Monter den 2- delte dæk plade.



16. Monter Bagpladen, husk at efterspænde boltene.



Husk at Mavi ikke kan bære vægten af en komplet skorsten, derfor skal eksisterende som nye være selvbærende , bryg evt. bånd eller spærstyr.

Der skal altid være adgang til T-røret gennem venstre side panel.

Der skal altid være plads til at aftage sodpotten fra venstre side når side panel er afmonteret, samt til fejning af rør.

Fortæl kunden og skorstensfejer hvorledes venstre sidepanel afmonteres , og hvordan t-røret renses.